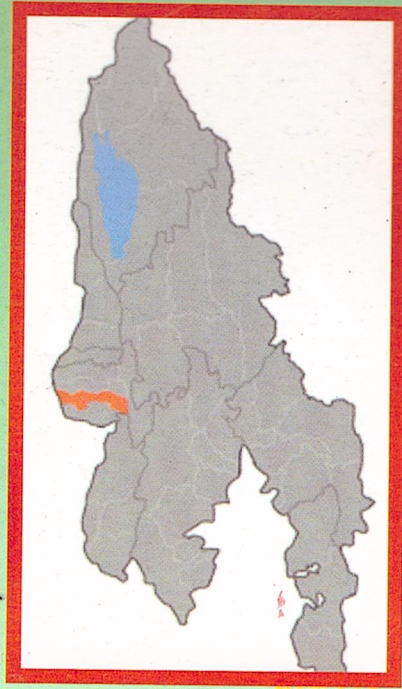


Жайылский район



- Территория нынешнего Жайылского района упоминается в исторических источниках с 6 века до н.э. когда здесь располагался город Нузкет, а с 1825 года-крепость Кара-Балга
- Открытие железнодорожной ветви и станции Кара-Балга в 1924 году положили начало развитию предприятий и промышленленному строительству, в связи с чем 31 октября 1927 года был организован Калининский район.
- Наличие мощного строительного потенциала потребовало для дальнейшего развития укрупнения статуса и 9 сентября 1975 года в центре района был образован г. Кара-Балга, что дало широкие возможности для строительства жилых микрорайонов и объектов соцкультбыта.
- 19 декабря 1992 года Постановлением Чуйского областного Совета Калининский район по просьбе жителей был переименован в Жайылский.

Жайыл району



КҮНДӨЛҮ ДНЕВНИК

Аты-эсону _____

Журагултайшева Аyselja

Ф. И. О. _____

Мектеби Жайыл району

Школа _____

Класс 4^а

2022-2023 окуу жылы
учебний год

МЕСЯЦ Ноябрь АЙЫ

Күндөрү жана числосу Дни и числа	Сабактар Предметы	Эмне берилди Что задано	Баасы Оценки	Колу Подпись
14	Бил. сабактар	орорно кийимге келүү		
	орус тили	сүр 46 сүр 88	5	<i>Берилди</i>
	орус тили	Эмне	5	<i>Берилди</i>
	алгебра	388 №		
	математика	сөздүккө дүңдөмдөмө сүрөктөмө		
15	Кыргыз тили	Бүтүрүмү	5	<i>Берилди</i>
	математика	517 орус		
	алгебра	сүр 59 35.	5	<i>Берилди</i>
	алгебра	418-419.		
	алгебра	Бүтүрүмү	5	<i>Берилди</i>
16	орус тили	сүр 92 сүр кт.	4	<i>Берилди</i>
	алгебра	сөздүккө		
	орус тили	Көйтөмө.		
	алгебра	№-каб.	5	<i>Берилди</i>
	орус тили	нов бер орус сөзмө оку.		
17	алгебра	Көйтөмө		
	алгебра	Көйтөмө		
	алгебра	Көйтөмө		
	алгебра	Көйтөмө		
	алгебра	Көйтөмө		

Калтырган сабактары _____
 Пропуск уроков _____
 Сабакка келип келүүрдүн саны _____
 Количество опозданий на уроки _____

МЕСЯЦ Ноябрь АЙЫ

Күндөрү жана числосу Дни и числа	Сабактар Предметы	Эмне берилди Что задано	Баасы Оценки
18	математика	сүр 91 - баа	5
	орус тили	4-көптөмө. 46 бет.	5
	орус тили	Көйтөмө	5
	орус тили	Көйтөмө	5
	орус тили	Көйтөмө	5
19	орус тили	Көйтөмө	
	орус тили	Көйтөмө	
	орус тили	Көйтөмө	
	орус тили	Көйтөмө	
	орус тили	Көйтөмө	
20	орус тили	Көйтөмө	
	орус тили	Көйтөмө	
	орус тили	Көйтөмө	
	орус тили	Көйтөмө	
	орус тили	Көйтөмө	

Класс жетекчисинин эскертүүсү _____
 Замечания классного руководителя _____
 Класс жетекчиси _____
 Классный руководитель _____
 Ата-энесинин колу _____
 Подпись родителей _____

Жөө жүрүүчүлөрдүн милдеттери Обязанности пешеходов

жүрүүчүлөрдүн тротуар жүрүүчү жол менен, алар жок ти менен жүрүшү керек.

жүрүүчүлөр жолдон өтүүдө өрдүн өтмөсүнөн өтүшү эле жер астындагы же жер ми алар жок болсо, тротуар тинин сызыгы менен жолдун үшү керек.

ымалдарды тартпке ерде жол жүрүүчүлөрдү у адамдын белгиси менен же н светофорун, ал эми ал жок тофорун колдонмо кылуу

балдарды тротуар жана жөө чү жол менен, ал эми алар ун чети менен, бирок жарык дордун узатуусу менен гана г берилет.

жүрүүчүлөр машиналар чыкканда буйдалбашы жана жк, эгерде бул кыймылдын актоо менен байланыштуу эн өтүүгө жетишпей калган р, карама-каршы багыттагы ын белген сызыкка токтошу рүүчү кыймылдын коопсуз- еткенден кийин гана жана аша өтүү керек.

1. Пешеходы должны двигаться по тротуарам или пешеходным дорожкам, а при их отсутствии - по обочинам.

2. Пешеходы должны пересекать проезжую часть по пешеходным переходам, в том числе по подземным или надземным, а при их отсутствии - на перекрестках по линии тротуаров или обочин.

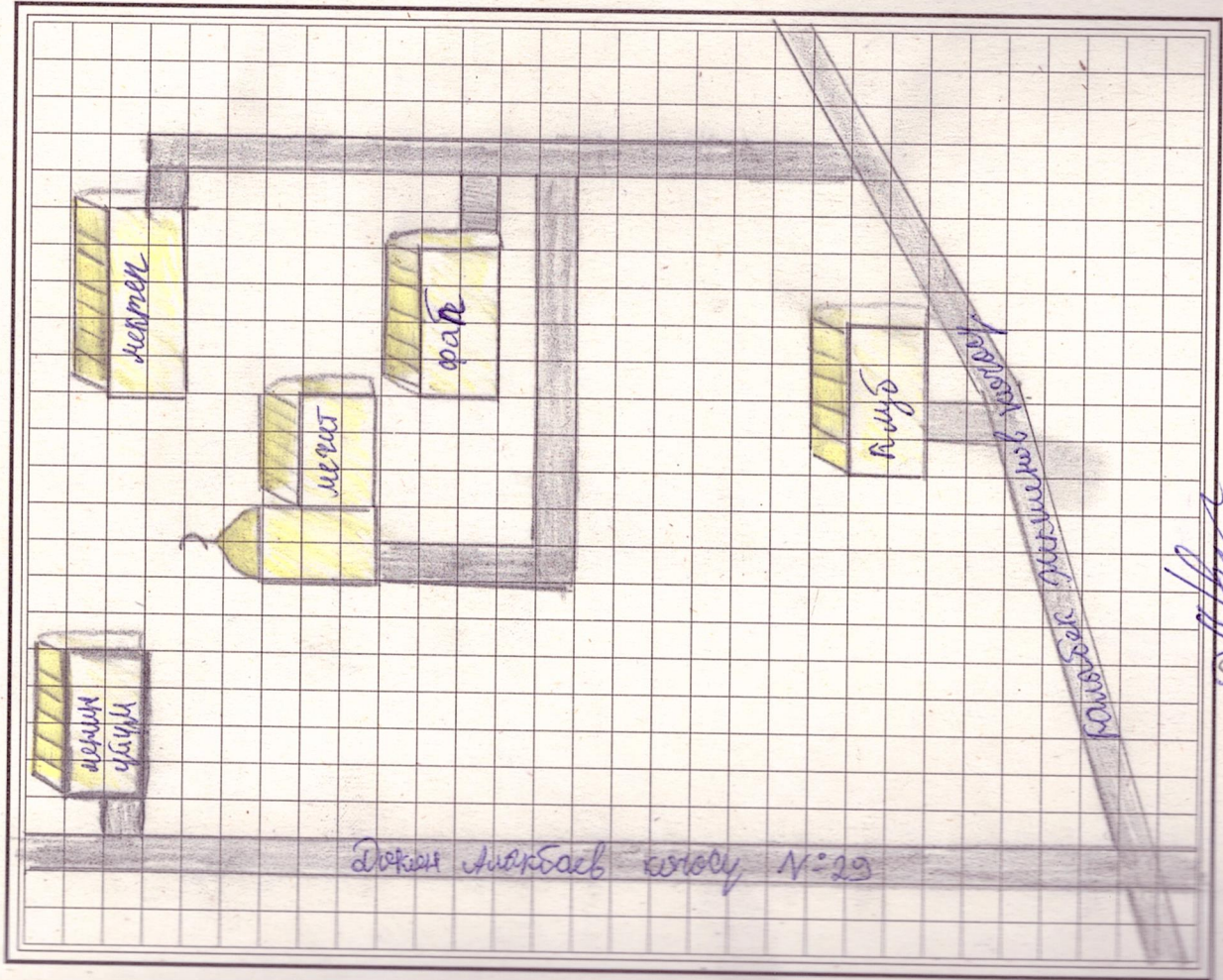
3. В местах где движение регулируется, пешеходы должны руководствоваться сигналами регулировщика или пешеходного светофора, а при его отсутствии - транспортного светофора.

4. Группы детей разрешается водить только по тротуарам и пешеходным дорожкам, а при их отсутствии - и по обочинам но лишь в светлое время суток и только в сопровождении взрослых.

5. Выйдя на проезжую часть, пешеходы не должны задерживаться или останавливаться, если это не связано с обеспечением безопасности движения. Пешеходы, не успевшие закончить переход, должны остановиться на линии, разделяющей транспортные потоки противоположных направлений. Продолжать переход может лишь убедившись в безопасности дальнейшего движения и с учетом сигнала светофора (регулирущика).



Мектептен үйгө чейинки маршрутун схемасы Схема маршрута из школы домой



Ата-энесин колу
Роспись родителей

[Handwritten signature]